



— HOTEL & CONFERENCE —

SIZE THAT INSPIRES







HOTEL & CONFERENCE

# Inhaltsverzeichnis

TABLE OF CONTENTS



## HOTEL

|   |         |
|---|---------|
| Herzlich Willkommen   <i>Welcome</i>          | 4 - 5   |
| Zimmer & Suiten   <i>Rooms &amp; Suites</i>   | 6 - 7   |
| Ausstattung   <i>Amenities</i>                | 8 - 9   |
| lodge   | 10 - 11 |
| Inklusivleistungen   <i>Included Services</i> | 12 - 13 |
| Urlaub mit Hund   <i>Holidays with dogs</i>   | 14 - 15 |
| Vivid Spa & Beauty                            | 16 - 17 |
| Restaurants                                   | 18 - 19 |
| Golfclub Gut Brandlhof                        | 20 - 21 |
| Lageplan   <i>Location map</i>                | 22 - 23 |

## BUSINESS & EVENTS

|   |         |
|---|---------|
| Conference Ost & West   <i>East &amp; West</i>        | 24 - 25 |
| Conference Center                                     | 26 - 27 |
| autohaus  | 28 - 29 |
| B'350   | 30 - 31 |
| EventO  | 32 - 33 |
| Wilderer Alm   <i>Wilderer Alm cabin</i>              | 34 - 35 |
| Mehr Locations   <i>More locations</i>                | 36 - 37 |
| Incentives & Teambuilding                             | 38 - 39 |
| Fahrtechnik Zentrum   <i>Driving Technique Center</i> | 40 - 41 |
| Experience Center                                     | 42 - 43 |
| Sportwelt   <i>Sports world</i>                       | 44 - 45 |
| Zahlen & Fakten   <i>Numbers &amp; Facts</i>          | 46      |



# Herzlich Willkommen

WELCOME



Alexander Strobl, Birgit Maier & Thomas Bauer



## HERZLICH WILLKOMMEN

Entdecken Sie unser 4 Sterne Superior Hotel Gut Brandlhof in unmittelbarer Nähe zum Steinernen Meer. Sie werden begeistert sein von der Ruhe, überwältigt von der Natur und beeindruckt von der Vielfalt, die wir Ihnen als Gast bei uns in unserem Haus bieten. Wir freuen uns auf Sie. Ihre Gastgeber

## WELCOME

Discover our 4-star superior hotel Gut Brandlhof in the immediate vicinity of the Steinernen Meer. You will be thrilled by the tranquility, overwhelmed by nature and impressed by the variety we offer you as a guest in our house. We look forward to welcoming you. Your hosts

Birgit Maier  
Eigentümerin | Owner

Alexander Strobl  
Eigentümer | Owner

Thomas Bauer  
Hoteldirektor | Hotel Manager



# Zimmer & Suiten

ROOMS & SUITES



## WOHNEN IM ALPINEN UND URBANEN STIL

Alpin lässig oder geradlinig urban; heimischer Loden oder internationales Flair. Egal wie Sie sich entscheiden, das Gefühl ist immer das gleiche: nicht daheim sein, sich aber wie zuhause fühlen. Das 4-Sterne Superior Hotel Gut Brandlhof bietet mit über 200 Zimmern und Suiten das individuell perfekte Ambiente für Ihren Aufenthalt. Zusätzlich präsentieren sich die Apartments „lodges“ mit ausreichend Platz zum Wohlfühlen.

## LIVING IN ALPINE AND URBAN STYLE

*Alpine decor or urban chic, traditional style or international flair: Regardless of the style you opt for, the feeling will be the same: a home away from home, with a warm welcome. With more than 200 rooms and suites, the four-star superior Hotel Gut Brandlhof is the ideal holiday destination. Additionally, the apartments "lodges" offer enough space to unwind and relax.*



Unsere Zimmer und Suiten zeigen Größe, die begeistert. Ob hinter den dicken Mauern des Gutshofes oder dem geschickt integrierten Westflügel unseres Hauses – alle Zimmer und Suiten überzeugen durch Gemütlichkeit und schaffen eine angenehme Atmosphäre. Ob alpin oder urban – wir vereinen alpinen Schick mit geradlinigem Design. Heimische Möbel aus Echtholz, Loden und Leder sorgen für einen entspannten Aufenthalt.

*Our rooms and suites show size that inspires. Whether behind the thick walls of the manor or the cleverly integrated west wing of our house – all rooms and suites convince by coziness and create a pleasant atmosphere. Whether alpine or urban – we combine alpine chic with a straight design. Domestic furniture made of real wood, loden and leather ensure a relaxing stay.*



# Ausstattung

AMENITIES



Alle Wohneinheiten sind mit Garderobe und Kleiderschrank, Walk-In Dusche oder Badewanne, Balkon, Flat-TV, W-Lan, Telefon, Zimmer-safe und Haarföhn ausgestattet.

All rooms provide a coat rack and wardrobe, bathtub or walk-in shower, balcony, flat TV, WIFI, telephone, room safe and hair dryer.

## DOPELZIMMER Medium 25 | Large 30 | X-Large 40 m<sup>2</sup>

- » Vorraum mit Garderobe, Kleiderschrank
- » Wohn- und Schlafbereich mit Doppelbett, Schreibtisch und gemütlicher Sitzgelegenheit
- » Badezimmer mit Walk-in Dusche

## DOUBLE ROOMS Medium 25 | Large 30 | X-Large 40 m<sup>2</sup>

- » Vestibule with coat rack and wardrobe
- » Living and sleeping area with double bed, desk and cosy seating area
- » Bathroom with walk-in shower

## JUNIOR SUITE 55 m<sup>2</sup>

- » Vorraum mit Garderobe und teilw. mit begehbarem Kleiderschrank
- » Wohn- & Schlafbereich mit Doppelbett, Schreibtisch und Sitzecke
- » Badezimmer mit Walk-in-Dusche und/oder Badewanne

## JUNIOR SUITE 55 m<sup>2</sup>

- » Vestibule with coat rack and partly with a walk-in wardrobe
- » Living and sleeping area with double bed, desk and seating corner
- » Bathroom with walk-in shower and/or bathtub

## SUITE 60 m<sup>2</sup>

- » Vorraum mit Garderobe und begehbarem Kleiderschrank
- » Großzügiger Wohnbereich mit Schreibtisch und bequemer Sitzecke
- » Schlafzimmer mit Doppelbett, luxuriösem Badezimmer mit Walk-in Dusche und Badewanne
- » Dachterrasse, Loggia oder Balkon

## SUITE 60 m<sup>2</sup>

- » Vestibule with coat rack and walk-in wardrobe
- » Generous living area with desk and cosy seating corner
- » Bedroom with double bed, luxurious bathroom with walk-in shower and bath tub
- » Roof terrace, loggia or balcony

## PREMIUM SUITE 75 m<sup>2</sup>

- » Vorraum mit Garderobe und begehbarem Kleiderschrank
- » Großzügiger und luxuriöser Wohnbereich mit Schreibtisch und gemütlicher Sitzecke
- » Schlafzimmer mit Doppelbett und angrenzendem, luxuriösem Badezimmer mit Walk-in Dusche und Badewanne, zwei WCs
- » Loggia oder Balkon mit bequemen Liegemöbeln

## PREMIUM SUITE 75 m<sup>2</sup>

- » Vestibule with coat rack and walk-in wardrobe
- » Generous and luxurious living area with desk and cosy seating corner
- » Bedroom with double bed and adjoining, luxurious bathroom with walk-in shower and bath tub, two toilets
- » Loggia or balcony with comfortable loungers

## PENTHOUSE 170 m<sup>2</sup>

- » Schlafzimmer mit Doppelbett, begehbarem Kleiderschrank, Balkon und luxuriösem Badezimmer mit: Walk-in Dusche, Badewanne, separaten WC und Sauna mit Infrarot-Option
- » Schlafzimmer mit Doppelbett, Balkon & angrenzendem Badezimmer
- » Kinderzimmer mit Ausziehcouch und Balkon
- » Wohnzimmer mit Kamin und Panoramafenstern mit Bergblick
- » Vollausgestattete Küche mit Esstisch und Weinschrank
- » Terrasse mit bequemen Liegemöbeln

## PENTHOUSE 170 m<sup>2</sup>

- » Bedroom with double bed, walk-in wardrobe, balcony and luxury bathroom with walk-in shower, bathtub, separate toilet and sauna with infrared option
- » Bedroom with double bed, balcony and adjoining bathroom
- » Children's room with pull-out couch and balcony
- » Living room with fireplace & panoramic windows with mountain view
- » Fully equipped kitchen with dining table and wine cooler
- » Terrace with comfortable lounge furniture



# lodge

APARTES AMBIENTE

## ANKOMMEN UND WOHLFÜHLEN

Das cool reduzierte Design überzeugt mit hellen Sichtbetonwänden. Durch den offenen Holzdachstuhl wird ein modernes Raumkonzept geschaffen, welches mit Natureichenboden und Loden-Möbel verbunden wird. Diese Symbiose aus alpinem Stil mit moderner Innenarchitektur strahlen behagliche Gemütlichkeit und Heimatgefühl aus.

## ARRIVE AND FEEL GOOD

*The cool reduced design convinces with bright exposed concrete walls. A modern room concept is created by the open wooden roof framework, which is connected with natural oak floor and loden furniture. This symbiosis of alpine style with modern interior design spreads easy coziness and a sense of home.*



### LODGE MEDIUM

45 m<sup>2</sup> | ab 4 ÜN | max. 2 Personen

- » Vorraum mit Garderobe
- » Wohnraum mit Sofa, Essbereich und Küchenzeile mit Herd, Kühlschrank mit Gefrierfach, Geschirrspüler, Nespresso Kaffeemaschine
- » Badezimmer mit Walk-in Dusche und WC
- » Hochwertiges Boxspringbett auf der Galerie
- » Balkon Richtung Norden

### LODGE LARGE GALERIE

50 m<sup>2</sup> | ab 4 ÜN | max. 2 Personen

- » Vorraum mit Garderobe
- » Wohnraum mit Essbereich und Küchenzeile mit Herd, Kühlschrank mit Gefrierfach, Geschirrspüler, Nespresso Kaffeemaschine
- » Hochwertiges Boxspringbett auf der Galerie
- » Doppelschlafcouch im Wohnbereich
- » Badezimmer mit Walk-in Dusche und WC
- » Balkon Richtung Süden und Osten

### LODGE LARGE

50 m<sup>2</sup> | ab 4 ÜN | max. 4 Personen

- » Vorraum mit Garderobe
- » Wohnraum mit Essbereich und Küchenzeile mit Herd, Kühlschrank mit Gefrierfach, Geschirrspüler, Nespresso Kaffeemaschine
- » Hochwertiges Boxspringbett im Schlafzimmer
- » Doppelschlafsofa mit hochwertigem Bettkomfort im Wohnbereich
- » Badezimmer mit Walk-in Dusche und WC
- » Balkon und Dachterrasse Richtung Süden

### LODGE X-LARGE

85 m<sup>2</sup> | ab 4 ÜN | max. 6 Personen

- » Vorraum mit Garderobe, begehbare Schrankraum
- » Wohnraum mit Essbereich und Küchenzeile mit Herd, Kühlschrank mit Gefrierfach, Geschirrspüler, Nespresso Kaffeemaschine
- » Hochwertiges Boxspringbett, Doppelschlafsofa mit hochwertigem Bettkomfort und begehbare Kleiderschrank im Wohnbereich
- » Extra Schlafzimmer mit hochwertigem Boxspringbett
- » Badezimmer mit Walk-in Dusche, separates WC
- » Balkon Richtung Westen

### LODGE MEDIUM

45 m<sup>2</sup> | from 4 nights | 2 people max

- » Vestibule with wardrobe
- » Living room with sofa, dining area and kitchenette with stove, fridge with deep freezer, dishwasher, Nespresso coffee machine
- » Bathroom with walk-in shower and toilet
- » Premium box-spring bed on the gallery
- » Balcony towards north

### LODGE LARGE GALLERY

50 m<sup>2</sup> | from 4 nights | 2 people max

- » Vestibule with wardrobe
- » Living room with dining area and kitchenette with stove, fridge with deep freezer, dishwasher, Nespresso coffee machine
- » Premium box-spring bed on the gallery
- » Sleeping couch for 2 people
- » Bathroom with walk-in shower and toilet
- » Balcony towards south and east

### LODGE LARGE

50 m<sup>2</sup> | from 4 nights | 4 people max

- » Vestibule with wardrobe
- » Living room with dining area and kitchenette with stove, fridge with deep freezer, dishwasher, Nespresso coffee machine
- » Premium box-spring bed in the sleeping room
- » Double couch with high quality bed comfort
- » Bathroom with walk-in shower and toilet
- » Balcony and roof terrace towards south

### LODGE X-LARGE

85 m<sup>2</sup> | from 4 nights | 6 people max

- » Vestibule with wardrobe
- » Living room with dining area and kitchenette with stove, fridge with deep freezer, dishwasher, Nespresso coffee machine
- » Premium box-spring bed, double couch with high quality bed comfort and walk-in wardrobe in the living room
- » Extra sleeping room with premium box-spring bed
- » Bathroom with walk-in shower, separate toilet
- » Balcony towards west



# Inklusivleistungen

INCLUDED SERVICES



## ZIMMER & SUITEN

- » Vielfältiges Frühstück vom Buffet
- » Entspannung pur auf 3.000 m<sup>2</sup> im Vivid Spa
- » Bademantel, Frottee-Schuhe und hochwertige Bade-Accessoires
- » Zugang zur Brandlhof-Sportwelt: Fitnesscenter auf 350 m<sup>2</sup> mit Panoramablick, Multi-Court und Tennis im Freien, Bike-Verleih
- » Greenfee-Ermäßigung: 50% am hoteleigenen 18-Loch Golfplatz sowie 25% auf 30 umliegenden Golfplätzen
- » W-Lan im Hotel, Flat TV, Sky-Programme (Cinema, Sport 1, Sport 2), Föhn und Safe am Zimmer
- » 200 Parkplätze im Freien
- » Ladestationen für E-Autos & E-Bikes (kostenpflichtig für E-Autos)

## LODGES

- » Entspannung pur: Outdoor Pool mit Sonnenliegewiese (im Sommer)
- » Handtücher, Bademäntel und Bettwäsche bei Anreise
- » Geschirr, Gläser und Besteck
- » Ladestationen für E-Autos & E-Bikes (kostenpflichtig für E-Autos)
- » Parkplätze vor der lodge
- » Greenfee-Ermäßigung: 50% am hoteleigenen 18-Loch Golfplatz sowie 25% auf 40 umliegenden Golfplätzen
- » W-Lan und Flat TV mit Sky-Programme (Cinema, Sport 1, Sport 2)
- » Lift, Waschküche und Fahrradraum im Gebäude

## OPTIONALE LEISTUNGEN

### ZIMMER & SUITEN

- » Early Check-in ab 10:00 Uhr inkl. Day Spa
- » Late Check-out bis 15:00 oder 18:00 Uhr inkl. Day Spa
- » Day Spa nach Check-out
- » Klimaanlage

### LODGES

- » Frühstück vom Buffet
- » Entspannung pur auf 3.000 m<sup>2</sup> im Vivid Spa
- » Zugang zur Brandlhof-Sportwelt: Fitnesscenter auf 350 m<sup>2</sup> mit Panoramablick, Outdoor Tennis & Multi-Court
- » Bike Verleih
- » Zwischenreinigung

### ZIMMER, SUITEN & LODGES

- » 4-Gang Gourmetdinner
- » Halbpension für Kinder (bis 11 Jahre): Kinderkarte
- » Halbpension für Jugendliche (12 - 14 Jahre): Menü
- » Parken im Parkdeck

## ROOMS & SUITES

- » Varied breakfast from the buffet
- » Pure relaxation in the 3,000 m<sup>2</sup> Vivid Spa
- » Bathrobe, terrycloth slippers and high-quality bathroom accessories
- » Access to the Brandlhof sports world: 350 m<sup>2</sup> fitness center with panorama view, multi court and outdoor tennis court, bike hire
- » 50% green fee discount on the hotel's own 18-hole golf course and 25% discount on 30 surrounding golf courses
- » WiFi in the hotel, flat TV, Sky channels (Cinema, Sport 1, Sport 2), hair dryer and safe in your room
- » 200 outdoor parking spots
- » Charging stations for electric cars and bikes (extra fee for cars)

## LODGES

- » Pure relaxation: outdoor pool with sunbathing area (during summer)
- » Towels, bath robes and bedlinen at arrival
- » Dishes, glasses and cutlery
- » Charging stations for electric cars and bikes (extra fee for cars)
- » Parking spots in front of the lodge
- » 50% green fee discount on the hotel's own 18-hole golf course and 25% discount on 40 surrounding golf courses
- » WiFi and Flat TV with Sky channels (Cinema, Sport 1, Sport 2)
- » Elevator, laundry room and bike room in the building

## OPTIONAL SERVICES

### ROOMS & SUITES

- » Early check-in from 10:00 am incl. Day Spa
- » Late check-out until 15:00 or 18:00 pm incl. Day Spa
- » Day Spa after check-out
- » Air conditioning

### LODGES

- » Varied breakfast from the buffet
- » Pure relaxation in the 3,000 m<sup>2</sup> Vivid Spa
- » Access to the Brandlhof sports world: 350 m<sup>2</sup> fitness center with panoramic view, Outdoor tennis & multi court
- » Bike rental
- » Intermediate cleaning

### ROOMS, SUITES & LODGES

- » 4-course gourmet dinner
- » Half board for kids (up to 11 years): children's menu
- » Half board for teens (12 - 14 years): menu
- » Parking on the parking deck



# Urlaub mit Hund

HOLIDAYS WITH DOGS

Ihre Hunde sind im Brandlhof sehr herzlich willkommen, mit Ausnahme von Listenhunde der Klasse 1 und 2 (nach deutscher Klassifizierung). Wir bitten Sie, Ihren vierbeinigen Liebling anzumelden. Außer an Turniertagen dürfen Ihre Vierbeiner (angeleint) auch mit auf die Golfgründe.

*Your dogs are very welcome at Brandlhof, as long as they are not list dogs class 1 or 2 (according to German classification). We kindly ask you to register your four-legged friend prior to arrival. With the exception of tournament days is your leashed pet also allowed to accompany you on your round of golf.*



Ihr Hund darf mit auf Ihr Zimmer, in die Restaurantstube Oberbrandl, an die Hotelbar, in die Hotelhalle, auf die Hotelterrasse, auf den Golfplatz, in die einkehr sowie auf die einkehr-Terrasse. Aus Rücksicht auf andere Gäste bitten wir Sie, Ihren Hund nicht in alle Stuben unseres Restaurants oder in das Vivid Spa mitzunehmen. Auf der Sonnenliegewiese finden Sie einen separaten Liegebereich für Hunde.

*Your dog may accompany you to your room, to the restaurant "Oberbrandl", the hotel bar, hotel lobby, hotel terrace, golf course, into the einkehr and to the einkehr terrace. Out of consideration of our other guests, we kindly ask you not to take your dog to the restaurant (except "Oberbrandl") or to the Vivid Spa. In the sunbathing area you find a separate lying area for dogs.*

## HUNDE-INKLUSIVLEISTUNGEN

- » Hundedecke, Futter- & Wasserschüssel am Zimmer
- » Willkommens-Hundeleckli
- » Hundedusche vor dem Haus
- » Erfrischungs- & Bademöglichkeiten für Hunde im Wasserfallteich & Radwegteich
- » Handtücher zum Trocknen an der Hotelrezeption
- » Unzählige Möglichkeiten für Gassirunden ab der Hoteltüre
- » Sackerl-Spender an mehreren Stellen am Hotelgelände
- » Hundefrisör & Tierarzt wenige Kilometer entfernt

## INCLUDED SERVICES FOR DOGS

- » Dog blanket, water and feed bowl in your room
- » Welcome treat
- » Dog shower in front of the house
- » Refreshment and bathing opportunities for dogs in the waterfall pond & cycle path pond
- » Towels for drying at the hotel reception
- » Countless opportunities for walkies on the hotel's doorstep
- » Dog waste bag dispenser at several points in the hotel area
- » Dog groomer and vet just a few kilometers away



# Vivid Spa & Beauty

SO WELL. SO FIT.



## EINTAUCHEN, ENTSPANNEN, DEN EIGENEN KÖRPER SPÜREN

Ob im 3.000 m<sup>2</sup> großen Vivid Spa & Beauty mit Pool, verschiedenen Saunen (50 - 95 °C) und Relaxmöglichkeiten oder im Fitnesscenter auf 350 m<sup>2</sup> mit Panoramablick, wo Sie sich auf einer Vielfalt an Geräten auspowern können. Das vielseitige Angebot an Massagen, Bädern und Beautyanwendungen steigert Ihr körperliches, geistiges und seelisches Wohlbefinden. Genießen Sie maximale Ruhe an Feiertagen, Ferientagen und in den Ferienzeiten.

## DIVE IN, RELAX AND MELT AWAY ALL TENSIONS

Unwind in the 3,000 m<sup>2</sup> Vivid Spa & Beauty with a pool, a range of saunas (50 - 95 °C) and relaxation facilities or burn off energy in the fitness center (350 m<sup>2</sup>) with panorama view and its variety of training tools. There are a million and one reasons to visit our Vivid Spa & Beauty to enjoy one of the many treatments and massages on offer to soothe your mind, body and soul. Enjoy maximum tranquility during holidays and bridge days.





Restaurants  
GOOD BRANDLHOF



URBANER CHIC ODER ALPINE ELEGANZ

Zwei Stile ziehen sich durch die sieben unterschiedlichen Stuben und Eventlocations. Somit bieten wir Ihnen, gepaart mit liebevoller, österreichischer Gastlichkeit, für jeden Anlass das richtige Ambiente.

URBAN FLAIR WITH TRADITIONAL ALPINE ELEGANCE

*The Hotel Gut Brandlhof fuses urban flair with traditional Alpine elegance and a warm Austrian welcome, creating with its seven different parlour rooms and locations the perfect setting for every event.*





# Golfclub

FLOWING FAIRWAYS

## GANZJAHRES GOLFDESTINATION

Der 18-Loch Championship Course fügt sich harmonisch in die Landschaft des Pinzgauer Saalachtals ein. Zur Anlage gehören eine weitläufige Driving Range mit zum Teil überdachten Abschlägen sowie ein Übungsgelände für Pitching, Putting und Bunkerspiel. Für Hundefreunde bieten wir ein E-Golf-Car mit Hundelounge-Ausstattung.

## ALL-YEAR GOLF DESTINATION

The 18-hole championship course at Hotel Gut Brandlhof blends in with the surrounding countryside of the Saalach valley. Facilities also include a large driving range with a number of covered driving tees, as well as a practice area for pitching, putting and bunker shots. For dog owners there is a dog-friendly electric golf cart.



All jenen, die auch im Winter nicht auf's Golfen verzichten wollen, bietet das ganzjahres Golf Performance Center – mit Abschlag-Trainingszone, Indoor Putting Zone und SkyTrak Golf-Simulator – perfekte Trainingsbedingungen.

If you don't want to miss out on golfing during winter, the year-round Golf Performance Center offers the perfect training conditions with an indoor putting area, a tee-off training zone and a SkyTrak Golf-Simulator.



# Lageplan

LOCATION MAP

## ALLGEMEIN | GENERAL

- 1 Hotelzufahrt | *Hotel driveway*
- 2 PKW-Parkplatz | *Car Parking*
- 3 Bus- & LKW Parkplatz | *Bus & truck parking*
- 4 Haupteingang | *Main entrance*
- 5 Hotelhalle, Rezeption | *Lobby, Reception*
- 6 Zufahrt Parkdecks | *Access to parking decks*
- 7 Vivid Spa & Beauty
- 8 Pool, Liegewiese | *Pool, Sunbathing area*
- 9 Tennishalle | *Indoor tennis courts*
- 10 Multi-Court & Tennisplatz | *Multi court & tennis court*
- 11 Fitnesscenter | *Fitness center*
- 12 Restaurants
- 13 lodge
- 14 Biomasse Heizwerk | *Biomass heating plant*
- 15 Teamhäuser | *Staff houses*
- 16 Fußballplatz | *Soccer field*
- 17 Panorama Runde | *Panorama walk*

## GOLF

- 18 Golfbüro, Proshop | *Golf office, Pro shop*
- 19 Zugang 18-Loch Golfplatz | *Entrance 18-hole golf course*
- 20 Driving Range
- 21 Übungsgelände für Pitching, Putting und Bunkerspiel | *Training area for pitching, putting, bunker game*
- 22 einkehr - restaurant & lounge

## CONFERENCE

- 23 Conference Ost | *Conference East*
- 24 Conference West
- 25 B'350
- 26 autohaus
- 27 EventD
- 28 Challenge Zone
- 29 Wilderer Alm | *Wilderer Alm cabin*
- 30 3D Jagdbogenparcours | *3D archery course*
- 31 ÖAMTC-Büro | *ÖAMTC office*
- 32 ÖAMTC Fahrtechnik Zentrum | *ÖAMTC Driving Technique Center*

## HUNDE | DOGS

- 33 Wasserfallteich | *Waterfall-pond*
- 34 Radwegteich | *Bike trail-pond*
- 35 Hundedusche | *Dog shower*
- 36 Hundeliegewiese | *Lawn for dogs*
- 37 Spazierweg, Radweg, Langlaufloipe | *Foot- & cycle path, cross country ski run*





# Conference Center

COMPETENCE IN CONFERENCE

Klare Strukturen, ein durchdachtes und variables Interieur machen alles möglich. Alles, was auf über 3.500 klimatisierten Quadratmetern Platz findet. Für klare Akustik sorgen Soundsysteme in allen Räumen. Acht unserer Räume sowie die multifunktionale Tennishalle als Ausstellungsfläche mit weiteren 1.450 m<sup>2</sup> sind befahrbar.

Clear structures and an intelligent and adaptable interior, air conditioning and a total space of 3,500 m<sup>2</sup> make almost any event possible. From small workshops to ambitious multimedia conferences and spectacular presentations - we can make it happen for you. Eight of our rooms and the multipurpose exhibition hall (1,450 m<sup>2</sup>) offer access for vehicles.



## CONFERENCE OST | EAST

|    |                                      |                             |
|----|--------------------------------------|-----------------------------|
| 1  | Conference 1                         | 323 m <sup>2</sup>          |
| 2  | Conference 2                         | 115 m <sup>2</sup>          |
| 3  | Conference 3                         | 90 m <sup>2</sup>           |
| 4  | Conference 4                         | 135 m <sup>2</sup>          |
| 5  | Conference 5                         | 110 m <sup>2</sup>          |
| IC | Internet Corner                      |                             |
| AR | Abgang Rezeption   Exit to reception |                             |
| K  | Kaminstube                           | 95 m <sup>2</sup>           |
| T  | Turmzimmer                           | 72 m <sup>2</sup>           |
| S  | Stoßwandstube                        | 53 m <sup>2</sup>           |
| B  | Bühne   Stage                        | H 90 cm   48 m <sup>2</sup> |

## CONFERENCE WEST

|    |                                |                    |
|----|--------------------------------|--------------------|
| 6  | Conference 6                   | 65 m <sup>2</sup>  |
| 7  | Conference 7                   | 65 m <sup>2</sup>  |
| 8  | Conference 8                   | 95 m <sup>2</sup>  |
| 9  | Conference 9                   | 95 m <sup>2</sup>  |
| 10 | Conference 10                  | 65 m <sup>2</sup>  |
| 11 | Conference 11                  | 120 m <sup>2</sup> |
| 12 | Conference 12                  | 39 m <sup>2</sup>  |
| 13 | Conference 13                  | 39 m <sup>2</sup>  |
| F  | Fitness Center                 | 350 m <sup>2</sup> |
| AD | Abgang EventO   Exit to EventO |                    |





# Conference Center

COMPETENCE IN CONFERENCE



## 23 TECHNISCH TOP AUSGESTATTETE RÄUME FÜR BIS ZU 700 PERSONEN

Conference Center Gut Brandlhof – die Umgebung macht Ihr Meeting zum Erfolg. Dafür sorgen wir mit einer Vielfalt an Seminarräumen. Für die kontrastreichen Ausblicke sorgt die atemberaubende Salzburger Bergwelt – die Sie bei uns nie aus den Augen verlieren.

Große Räume mit Tageslicht und modernster Ausstattung sorgen für die perfekte Umgebung Ihrer Konferenz, Tagung oder Ihres Seminars. Bei uns finden Sie Perfektion und Atmosphäre. Konzentrieren Sie sich auf das Wesentliche – wir erledigen den Rest.

## 23 ROOMS WITH STATE OF THE ART TECHNOLOGY FOR UP TO 700 PEOPLE

*With its wide selection of seminar rooms, the Gut Brandlhof Conference Center has everything you need to make your meeting a success in the heart of the Alps. They provide a majestic and inspiring backdrop which you won't lose sight of.*

*Spacious rooms with daylight and equipped with state-of-the-art technology guarantee top conditions for your conference, congress or seminar. With our perfect organisation and welcoming atmosphere, you can concentrate on the most important thing: your meeting.*



# autohaus

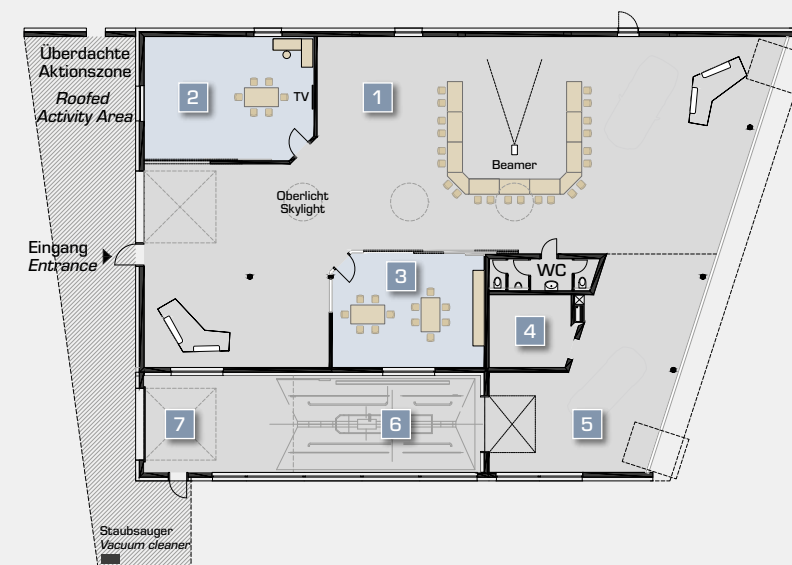
THE SHOWROOM

## VERANSTALTUNGSRAUM AUF EINEM NEUEN LEVEL

Produkteinführung, Händlermeeting oder Medienevent; das marken-neutrale autohaus besticht auf 700 m<sup>2</sup> mit multifunktionalen Präsentationsflächen in spannender architektonischer Vielfalt. Großflächige Glasfassaden, dekorative Schalldämmelemente und Sichtbeton prägen den mit bis zu 7,5 Tonnen belastbaren Hauptraum.

## EVENTROOM TAKEN TO A WHOLE NEW LEVEL

Product launches, dealer meetings and media events; the brand-neutral autohaus on 700 m<sup>2</sup> captivates with multi-function presentation spaces amid architectural variety that is truly exciting. Broad glass facades, decorative soundproofing elements and exposed concrete characterize the main room, which is able to handle weights up to 7.5 tons.

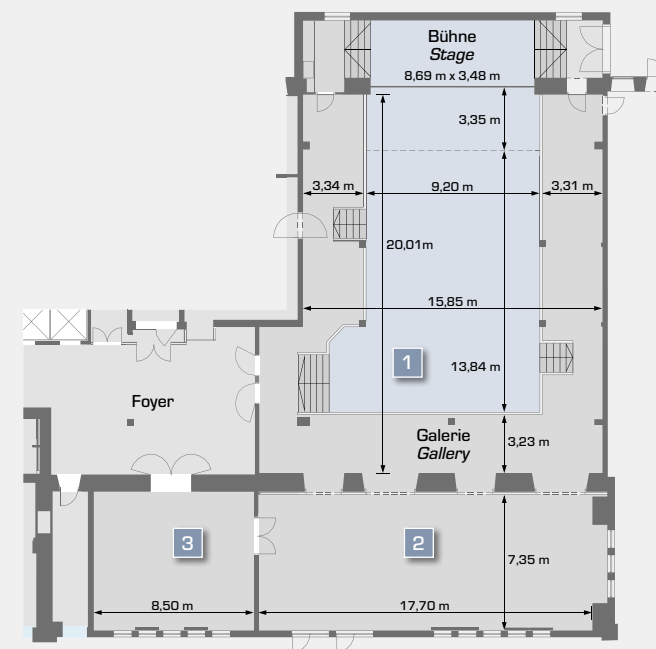
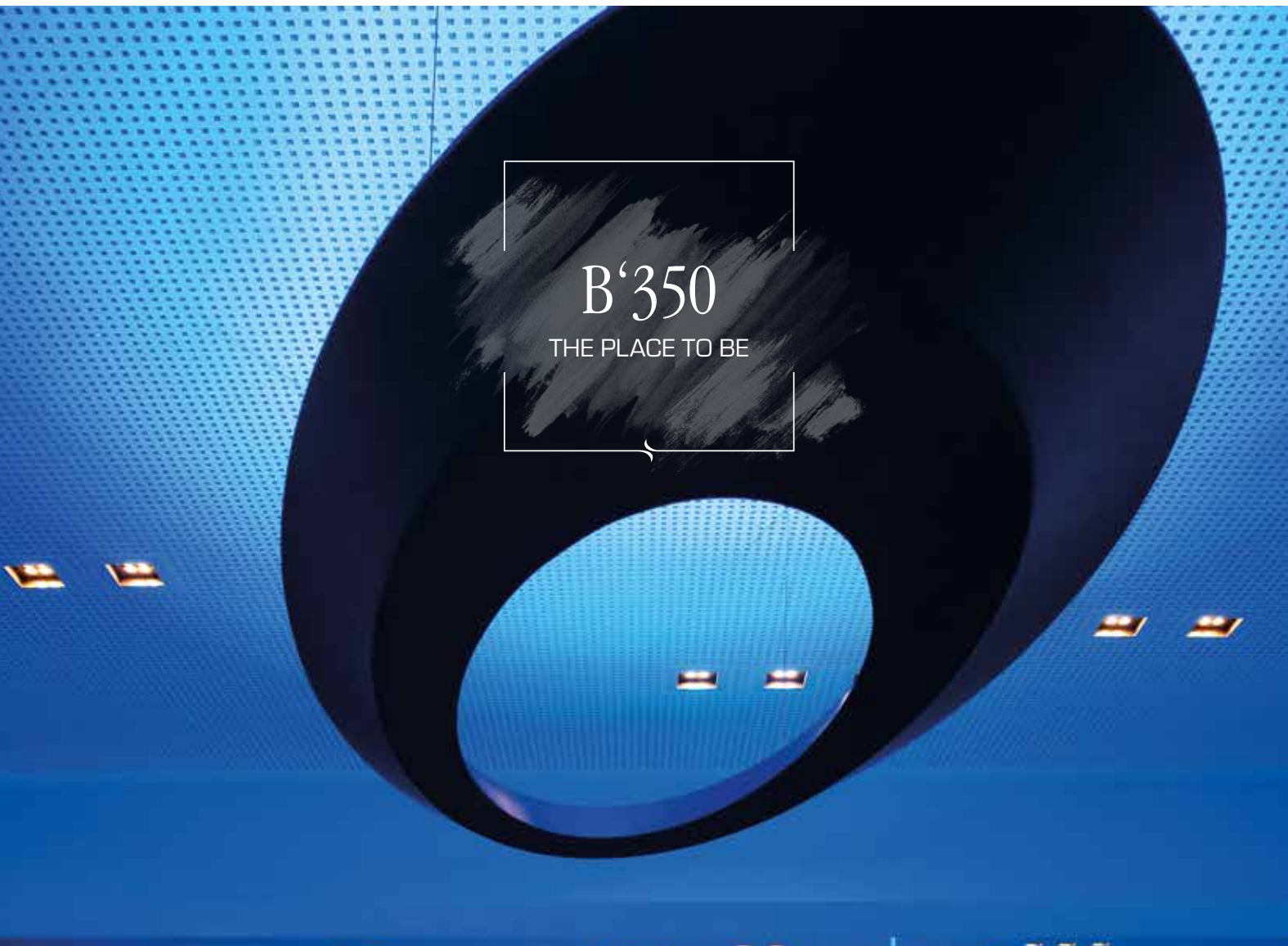


Zwei abgeschlossene, aber dennoch integrierte Trainingsräume, eine mobile Hebebühne und eine Kärcher Fahrzeugaufbereitungszone samt Bürstenwaschanlage komplettieren diese einzigartige Location direkt neben dem Hotel Gut Brandlhof.

Two separate, yet integrated training rooms, a mobile hydraulic stage and a Kärcher vehicle detailing zone by Kärcher, along with a brush car-wash add the finishing touches to this unique location right next to Hotel Gut Brandlhof.

- 1 Halle | Hall ..... 366 m<sup>2</sup>
- 2 Besprechung | Conference ..... 58 m<sup>2</sup>
- 3 Besprechung | Conference ..... 48 m<sup>2</sup>
- 4 Technik | Engineering ..... 17 m<sup>2</sup>
- 5 Aufbereitung | Preparation ..... 86 m<sup>2</sup>
- 6 Portalwaschanlage | Portal Car Wash ..... 49 m<sup>2</sup>
- 7 Abdampfen | Steamer ..... 39 m<sup>2</sup>





**FEIERN MIT STIL**

Nach diesem Motto werden Galaabende, Ehrungen, Live-Shows, Tanzveranstaltungen und Präsentationen zum Highlight Ihrer Veranstaltung. Die große Bühne und die moderne Tonanlage in Verbindung mit der Tanzfläche machen Events und Partys im großen Stil möglich. Die ausgeklügelte Lichttechnik im klimatisierten Festsaal macht die Atmosphäre für Ihr Event perfekt.

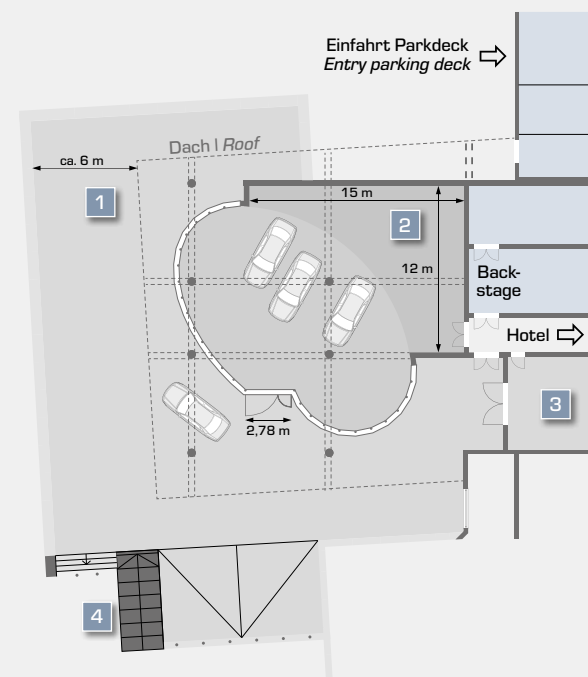
**CELEBRATE WITH STYLE**

Gala evenings, award ceremonies, live shows, dance acts and presentations will become the highlight of your event! The large stage, modern sound system, air conditioning, and dance floor make it perfect for large parties and shows, while an intelligent lighting system provides a dazzling finish.

|   |       |                    |
|---|-------|--------------------|
| 1 | B'350 | 324 m <sup>2</sup> |
| 2 | B'140 | 134 m <sup>2</sup> |
| 3 | B'60  | 63 m <sup>2</sup>  |



EventO  
SHAPING YOUR VISION



#### DIE EXKLUSIVE EVENTLOCATION

Diese Location ist einzigartig in ihrer architektonischen Gestaltung und bietet die passende Bühne für Ihre Veranstaltung. Ob Flying Dinner, Produkteinführungen oder Pressevents: eines ist klar - dieser Raum hat echtes Showtalent.

#### THE EXCLUSIVE EVENT LOCATION

With its eye-catching design, this is the ideal location for everything from flying dinners to product launches and press briefings. This room has real show talent.

- 1 Aktionszone | Action zone ..... 578 m<sup>2</sup>
- 2 EventO ..... 283 m<sup>2</sup>
- 3 Hebebühne | Hydraulic stage 135 m<sup>2</sup>
- 4 Präsentationspodest | Presentation platform



# Wilderer Alm

WILDERER ALM CABIN



## DIE RUSTIKALE PARTYLOCATION

Authentisch-rustikal und urig-gemütlich ist unsere Party-Location Wilderer Alm am Hang gleich hinter dem Hotel Gut Brandlhof. Die perfekte Location für private und geschäftliche Partys mit 25 - 45 Personen wie Weihnachtsfeiern, Geburtstage oder Jubiläen, die Sie im Rahmen Ihres Hotelaufenthaltes feiern. Zu Fuß innerhalb von zehn Minuten vom Hotel erreichbar. Tipp: Fackelwanderung

## THE RUSTIC ALPINE PARTY HUT

*Authentically rustic and traditionally cosy: Our party location Wilderer Alm, a former hunting cabin, is located on a hill in walking distance from the hotel. It is the perfect location for parties and celebrations from 25 to 45 people such as company Christmas celebrations, birthdays, or jubilees. Reachable on foot within ten minutes from the hotel. Our tip: torchlight hike*





# Mehr Locations

MORE LOCATIONS



## TOP VERANSTALTUNGSORT FÜR BUSINESS-EVENTS UND FEIERN

Sieben unterschiedliche Stuben und acht Eventlocations bieten Ihnen für jeden Anlass das richtige Ambiente. Die Brandlalm im Hotel Gut Brandlhof ist die beliebte Indoor-Location für Partys mit Almhüttenambiente. Die einkehr bietet in der Sommerzeit den idealen Rahmen für Feiern bis 80 Gäste.

## TOP VENUE FOR BUSINESS EVENTS AND CELEBRATIONS

Seven different parlour rooms and eight locations create the perfect setting for every event. The popular Brandlalm combines the traditional Austrian hut style and ambience with the convenience of an indoor setting. In the summertime the einkehr can be booked exclusively for celebrations with up to 80 guests.



# Incentives & TEAMBUILDING



## MITREISSENDE TEAMEVENTS

Wir bieten Ihnen ein abwechslungsreiches Incentive-Programm für Kunden und Mitarbeiter. Bei aufregenden und spannenden Aktivitäten in der Natur lernen sich die Teilnehmer kennen und ihr Teamgeist wird gestärkt. Runden Sie Ihren Geschäftstermin in den Bergen mit einem gemeinsamen Outdoor-Erlebnis ab.

## RAISE THE TEAM SPIRIT

*We offer a diversified incentive programme for clients and employees. While facing exciting and thrilling challenges in nature, the participants get to know each other and the team spirit is strengthened. Round of your business event with a joint outdoor experience in the mountains.*



## ADRENALINKICK

Die Challenge Zone mit Giant Swing sowie der 3D Jagdbogenparcours sorgen für den kurzweiligen Adrenalinkick. Ein beliebter Ort für Incentives und Teambuilding-Aktivitäten ist die Challenge Zone – der Outdoor Parcours ist in Österreich einzigartig und verlangt den Teilnehmern gegenseitiges Vertrauen ab.

## ADRENALINE KICK

*The Challenge Zone with its giant swing as well as the 3D archery course provide the ultimate adrenaline kick. The Challenge Zone is a popular place for incentives and teambuilding activities. The outdoor course with high and low wire elements is singular in Austria and demands close collaboration between the team members.*



# Fahrtechnik Zentrum

DRIVING TECHNIQUE CENTER



## FAHRTECHNIK IN DEN ÖSTERREICHISCHEN ALPEN

Eine willkommene Abwechslung zum Seminar- und Tagungsalltag bietet das angrenzende ÖAMTC Fahrtechnik Zentrum. Spaß und Action erleben die Teilnehmerinnen und Teilnehmer unter anderem auf der Schleuderplatte, im Drift Parcours oder im Aquaplaning Becken. Mit insgesamt 11 Hektar ist es der ideale Trainingsplatz, um Querbeschleunigung und Fahrphysik zu erforschen. Im Offroad Park erfahren Sie Böschungswinkel und Wadfähigkeit. Auch im Winter steht man nicht still im Fahrtechnik Zentrum, in drei verschiedene Eisarenen kann man trainieren, testen und Spaß haben mit verschiedenen Handlingkursen, Dynamikflächen und Kreisbahnen.

## DRIVING TECHNIQUE IN THE AUSTRIAN ALPS

*The adjacent ÖAMTC Driving Technique Centre offers a welcome change from the routine of seminars and conferences. Participants can experience fun and action on the skid pad, in the drift course or in the hydroplaning pool, among other things. With a total of 11 hectares, it is the ideal training ground to explore lateral acceleration and driving physics. Clamber into a 4x4 and take on steep slopes and raging rivers in the Offroad Park. Even in winter you don't stand still in the Driving Technique Center, in three different ice arenas you can train, test and have fun with different handling courses, dynamic surfaces and circular tracks.*



# Experience Center

NEXT LEVEL TESTING



## DRIVING EXPERIENCE IM SALZBURGER LAND

Das Experience Center ist eine in Europa einzigartige Anlage und Teil des angrenzenden ÖAMTC Fahrtechnik Zentrums. Auf dieser unvergleichlichen 1,44 km langen Handlingstrecke – die mit Curbs, verschiedenen Steigungen und einer Bewässerungsanlage bestens gerüstet ist – können Sie mit dem Auto an seine Grenzen gehen und es in den verschiedensten Szenarien testen. Die Strecke eignet sich perfekt für Produktpräsentation, Fahrzeugtests und Mitbewerbervergleiche.

## DRIVING EXPERIENCE IN THE SALZBURG MOUNTAINS

*The Experience Center is a unique facility in Europe and part of the adjacent ÖAMTC Driving Technique Center. On this incomparable 1.44 km handling track – which is well equipped with curbs, various inclines and a sprinkler system – you can push your car to its limits and test it in a wide variety of scenarios. The track is perfect for product presentations, vehicle tests and competitor comparisons.*





Sportwelt  
SPORTS WORLD



SPORTURLAUB IM SALZBURGER LAND

Wer gerne Sport treibt, wird den Brandlhof lieben. Die Sport- und Freizeitmöglichkeiten im und um den Brandlhof sind zu jeder Jahreszeit unbegrenzt. Tennis, Squash, Rafting, Mountainbiken, Wandern, Snowmobile, Kegeln, Schwimmen, Skifahren, Langlaufen, Klettern, Schneeschuhwandern, und vieles mehr!

SPORTS HOLIDAY IN THE SALZBURG REGION

*The Brandlhof is perfect for sports enthusiasts. With a wide range of activities available throughout the year, guests can stay fit and healthy. Tennis, squash, rafting, mountain biking, hiking, snowmobiles, skittles, swimming, alpine skiing, cross-country skiing, climbing, snowshoeing and much more.*



# Zahlen & Fakten

## NUMBERS & FACTS

### IHRE GASTGEBER

Birgit Maier und Alexander Strobl führen das Hotel persönlich mit Direktor Thomas Bauer.

**GESAMTFLÄCHE** 450 ha  
**MITARBEITER** ganzzjährig 120 bis 140

### 200 ZIMMER & SUITEN (440 BETTEN)

161 Doppelzimmer, 19 Juniorsuiten, 15 Suiten, 5 Premiumsuiten, 80 Einheiten im alpinen Stil, 120 Einheiten im urbanen Stil, 1 Penthouse, 8 lodges

### VIVID SPA & BEAUTY

mit Indoor & Outdoor Pool, unterschiedlichen Ruheräumen, Infrarotkabine, Dampfbad und Soledampfbad, Bio- und Alpinsauna, Textil-Sanarium, Indoor-Sonnenwiese, Ice Lounge, Beauty-Behandlungen und Massagen

### RESTAURANTS & STUBEN (SITZPLÄTZE)

Salzburger Stube (65), Gutshofstube (100), Jägerstube (18), Oberbrandl (20), Unterbrandl (45), Zinnkrug (50), Herrenhaus (55), Brandlhof-Terrasse (230), einkehr-Terrasse (75), einkehr | restaurant & lounge (85)

### B'350

Der stylische Rahmen für Gala, Ehrung & Party für bis zu 330 Personen

### AUTOHAUS | 700 m<sup>2</sup>

Eine architektonisch einzigartige, markenneutrale Location mit Glassassade und multifunktionalen Präsentationsflächen, ergänzt durch eine Waschanlage und Trainingsräume mit Hebebühne

### CONFERENCE CENTER | 3.500 m<sup>2</sup>

23 voll klimatisierte Seminarräume mit Tageslicht von 10 bis 700 Personen, flexible Raumgestaltung (mobile Trennwände), großzügige Pausenfoyers, Internetcorner

### PRÄSENTATION & EVENTO | 283 m<sup>2</sup>

Ein innovativer Raumzuschnitt in spannender Kombination von Oval und Rechteck, die Location für ein außergewöhnliches Event oder spektakuläre Produktpräsentationen

### TENNIS- ODER AUSSTELLUNGSHALLE | 1.450 m<sup>2</sup>

2 Tennisplätze als Ausstellungshalle verwendbar (Top Sprint Veloursbelag)

### FITNESSCENTER | 350 m<sup>2</sup>

mit Heavy-Weight-Lifting Zone, Gymnastikraum, Cardiogeräten mit Flatscreen und Rumpfkraftgeräten speziell für Golfer

### GOLFCLUB GUT BRANDLHOF

Hoteleigener 18-Loch Championship Course, Short game Trainingsplatz, Driving Range, Indoor Golf Performance Center, Pro Shop und PROject GOLFacademy

### ÖAMTC FAHRTECHNIK ZENTRUM

Fahrtrainingspisten, Karts, Offroadpark und Eisarena

### CHALLENGE ZONE

mit Giant Swing, 3D-Jagdbogenparcours

### MEHR SPORT

Multi-Court und Tennisfreiplatz, Nordic Walking- und (Lang-)Laufstrecken, Fischen, Kegeln, Squash, Tennis, Billard, Tischtennis, Tischfußball

### YOUR HOSTS

Birgit Maier and Alexander Strobl with manager Thomas Bauer personally run the hotel.

**AREA** 450 ha  
**EMPLOYEES** 120 to 140 all year

### 200 ROOMS & SUITES (440 BEDS)

161 double rooms, 19 junior suites, 15 suites, 5 premium suites, 80 units in alpine style, 120 units in urban style, 1 penthouse, 8 lodges

### VIVID SPA & BEAUTY

with indoor & outdoor pool, various relaxation rooms, steam bath, saline steam bath, ice lounge, infrared cabin, soft-heat sauna, alpine sauna, textile sanarium, indoor sunbathing area, beauty treatments and massages

### RESTAURANTS & PARLOUR ROOMS (SEATS)

Salzburger Stube (65), Gutshofstube (100), Jägerstube (18), Oberbrandl (20), Unterbrandl (45), Zinnkrug (50), Herrenhaus (55), Brandlhof terrace (230), einkehr terrace (75), einkehr | restaurant & lounge (85)

### B'350

The right setting for your evening gala event for up to 330 people

### AUTOHAUS | 700 m<sup>2</sup>

An architectural unique, brand-neutral location with glass facades and multi-function presentation spaces, complemented with car-wash and training rooms with a mobile hydraulic stage

### CONFERENCE CENTER | 3.500 m<sup>2</sup>

23 fully air-conditioned conference rooms with daylight from 10 to 700 people, flexible room arrangement (mobile partitions), spacious break zones, free internet station

### PRESENTATION & EVENTO | 283 m<sup>2</sup>

Innovative room design with a fascinating combination of an oval and rectangle - the perfect location for extraordinary events or spectacular product presentations

### TENNIS OR EXHIBITION HALL | 1.450 m<sup>2</sup>

2 tennis courts with Top Sprint velour covering

### FITNESS CENTER | 350 m<sup>2</sup>

with heavy-weight-lifting zone, fitness room, cardio equipment with flatscreen and torso training equipment especially for golfers

### GOLFCLUB GUT BRANDLHOF

Hotel-own 18-hole championship course, short game training ground, driving range, Indoor Golf Performance Center, pro shop and PROject GOLFacademy

### ÖAMTC DRIVING TECHNIQUE CENTER

Training tracks, karts, off-road park and ice arena

### CHALLENGE ZONE

with giant swing, 3D archery course

### MORE SPORTS

Multi court and outdoor tennis court, Nordic Walking and running trails, Cross country track, Fishing, Skittles, squash, tennis, Billiards, table soccer, table tennis





— HOTEL & CONFERENCE —

Hotel Gut Brandlhof | Hohlwegen 4 | 5760 Saalfelden  
Tel. +43 (0)6582 7800-0 | Fax +43 (0)6582 7800-598  
office@brandlhof.com | www.brandlhof.com

Gedruckt auf FSC-zertifiziertem Papier.  
Entdecken Sie hier unser Engagement für  
Nachhaltigkeit und Umweltschutz:  
[www.brandlhof.com/nachhaltigkeit](http://www.brandlhof.com/nachhaltigkeit)



*Printed on FSC-certified paper.  
Discover our commitment to sustainability  
and environmental protection here:  
[www.brandlhof.com/sustainability](http://www.brandlhof.com/sustainability)*